

〔理科〕小3 組 番氏名

★先生方へ～解答欄の 1 ～ 6 は、問題結果登録の設問番号に対応しています。

正答

1

(1)

1

ウ

3まいのかがみの光が重なっているとかがみいちばん明るく、あたたかくなります。



(2)

2

記号 イ

(れい) 日光を集めたところ
 を小さくするほど、あたたか
 く(あつく)なるから。

明るい部分が小さくなればなるほど、あたたかく(あつく)なります。



かんぜんかいどう
(完全解答)

(3)

3

(れい) 日光がかがみではね返されて水を入れたなべに光が集まるから。

光が集まること書かれていれば、正かいです。

2

(1)

4

ア、ウ、オ、カ

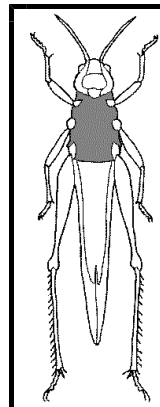
かんぜんかいどう
(完全解答)

ワラジムシとクモは、あしの数が6本より多いので、こん虫ではありません。



(2)

5



わけ (れい) あしがついて
 いる部分がおねだから。

むねにあしがついていることが書かれていれば、正かいです。

トンボやバッタは、よう虫からさなぎにならないでせい虫になります。



かんぜんかいどう
(完全解答)

(3)

6

(れい) トンボは、さなぎにならないでせい虫になるが、
 チョウは、さなぎからせい虫になる。

★先生方へ～解答欄の 1 ～ 6 は、問題結果登録の設問番号に対応しています。

正答

1 (1) 1

(2) 2
かんぜんかいどう
(完全解答)

時間がたつと月はどのように動くのか調べるためには、時こくを記録する必要があります。また、どのように動いたのか調べるためには、時間がたっても動かない目印を記録する必要があります。



(3) 3

月は、太陽のように東から南を通過して西に、たえず動いています。



(れい) 月は、南を通過して、西の方にしずむから。

西の方にしずむことが書かれていれば、正解です。



かんぜんかいどう
(完全解答)

2 (1) 4

(2) 5

とじこめた空気をおすと体積が小さくなり、おすのを止めると体積はもとにもどります。水はおしちぢめることができません。



(3) 6

①	空気	②	水
---	----	---	---

かんぜんかいどう
(完全解答)

空気と水のせいしつを利用したものには、きりふきのほかに、シャンプーのポンプなどがあります。



★先生方へ～解答欄の 1 ～ 6 は、問題結果登録の設問番号に対応しています。

正答

1

(1)

けんび鏡では、上下左右が逆になって見えます。

(2)

じゅふん 受粉が必要かどうかを調べるためには、じゅふん 受粉以外の じょうけん 条件を同じにして実験をすることが大切です。

(3)

2

(1)

ひろしさんの予想はまちがっていますが、予想が確かめられた場合に得られる実験結果の見通しをもつことが大切です。

(2)

かんぜんかいどう
(完全解答)

(3)

石は、流れる水によって運ばれるとき、ぶつかり合っ
て角がけずられ、小さく丸くなっていきます。

★先生方へ～解答欄の 1 ～ 6 は、問題結果登録の設問番号に対応しています。

1

(1) (例) 葉のついたものの方が、葉のないものより、ふくろ
 の内側にたくさんの水てきがついていたから。


(2) X 水蒸気

根から取り入れられた水は、おもに葉から水蒸気となって出ていきます。



(3) ウ


水が水蒸気となって出ていく小さな穴を気こうといいます。



2

(1) (例) れき、砂、どろに分かれた層が、2組できているか
 ら。

水のはたらきで土が流されると、色やつぶの大きさがちがう、れき、砂、どろなどが層になって積み重なり、それが何度かくり返されて、地層ができます。



(2) ① 大きさ ② たい積せき

(完全解答)

(3) 火山灰 の層

地層ちそうには、流れる水のはたらきでできたものと火山のはたらきでできたものがあり、どちらも、層そうになって広がっています。

