

掲 載 記 事 一 覧

内 容	詳細	内 容	詳細
会計年度任用職員募集	P1	海上保安官募集	P4
役場庁舎コミセン防災訓練		然別演習場射撃訓練などの実施日程(9月前半)	
役場南側花壇のご紹介	P2	農作業事故を防ごう!! ~みんなの笑顔のために! 防ごう農作業事故! ~	P5
町営住宅入居者の募集		『小規模事業者家賃負担軽減給付金』給付のお知らせ	
公共賃貸住宅入居者の募集	P3	『離職者生活支援給付金』給付のお知らせ	P6
献血のお願い		『総合運動公園パークゴルフ場(れいわパーク)のC・Dコースの閉鎖	
農業者年金に加入しませんか?		総合研修センタートレーニング室	P8
総合運動公園パークゴルフ場(れいわパーク)のC・Dコースの閉鎖		9月無料レッスンプログラム	
プラモデル・絵画展	P4	9月国保病院外来診療担当表	
としょかんをかざろう!			
しほろポテト食堂			
アイヌの方々の相談窓口			



大地くん

土幌町のイメージキャラクター。
愛の町づくりをイメージする「ハート」
夢と希望を伝える「星」「ヌプカの山」
「緑の自然」をあらわしています。

※掲載されている行事等は、新型コロナウイルスの感染防止のため、中止や延期の可能性がありますので、あらかじめご了承ください。
(詳細は各担当へお問い合わせください)

しほろ
役場だより

発行・編集

土幌町役場
総務企画課広報広聴担当
〒080-1200
河東郡土幌町字
土幌 225 番地
記事の内容については各
担当へお問合せください

特別養護老人ホーム

会計年度任用職員募集

職種 看護師

募集人員 若干名

勤務場所 特別養護老人ホーム

身分 会計年度任用職員(パートタイム)

勤務内容 特別養護老人ホーム

利用者の健康管理

勤務時間 7時間30分以内(週5日以内のシフト制)

※休日出勤あり

雇用期間 令和2年10月1日

(木) から令和3年3月31日

報酬 (水)

▽正看護師 月給182,612円

▽准看護師 月給152,516円

※任用期間により期末手当を決定

●応募資格 正看護師または准看護師資格

●選考方法 面接試験

●応募方法 顔写真を貼った履歴書を9月11日(金)までに応募先へ持参または郵送(必着)してください。

●応募先 土幌町立特別養護老人ホーム事務所(〒080-1211 河東郡土幌町字土幌西2線169番地)

※詳細は担当にお問い合わせください。施設の見学も大歓迎です。

※面接試験の日程は、応募締切後
応募者本人に通知します。
担当 特別養護老人ホームほほえみ(☎52416)

総務企画課

役場庁舎コミセン防災訓練

地震発生を想定した防災訓練を行います。

例年、職員ならびに来庁者全員を対象としています。新型コロナウイルスの感染防止のため、本年は職員のみで実施します。

また、訓練に伴いサイレンを吹鳴し消防車が出動しますが、火災と間違わないよう、ご理解とご協力をお願いします。

●日時 9月2日(水) 15時

●場所 役場庁舎およびコミセン

●担当 総務グループ(役場庁舎2階)

☎5211



役場南側花壇のご紹介

皆さんは、Shihoroフラワーマスターの会が整備している役場南側にある花壇をご存じでしょうか。

この綺麗な花壇を、多くの方にご覧いただきたく、花壇の写真を集めた動画を作成しました。

動画は、道の駅ピア21しほろの大型サイネージでの上映のほか、町のホームページ、YouTubeにも掲載しています。

ぜひ実際の花壇にも足を運んでみてください。

担当 企画グループ（役場庁舎2階 5212）



町営住宅入居者の募集

◆若葉「新築」公営住宅の募集◆

令和元年12月中旬に完成した若葉団地を引き続き募集します。

※入居対象者、入居資格、家賃、入居決定方法、敷金は、次に記載の一般世帯向けと同じです。

●募集する住宅

▽若葉団地 2LDK 6戸
令和元年度建設

◆一般世帯向け◆

●申込方法 9月18日（金）までに
申込書に必要な書類を添えて、提

出してください。

●入居対象者 3DK・2LDKは2人以上、3LDKは3人以上の世帯であること。昭和南団地は2人以上の世帯であること。

●入居資格 次に掲げる要件を全て満たす方

①現在、住宅にお困りであること。
②税および公共使用料等を滞納していないこと。

③連帯保証人1人を確保できること（入居者と同じ程度またはそれ以上の収入がある人）。

④公営住宅法に定める収入基準内であること。

●家賃 入居者の所得に応じて、決定されます。

●入居決定方法 関係法令等の基準により決定します。ただし、入居適合者が複数の場合、抽選で決定することがあります。

●敷金 入居時の家賃の2か月分が必要となります（還付時利息は含みません）。

●募集する住宅

▽睦団地 3DK 1戸
昭和49年度建設

▽南百戸団地 3DK 1戸
昭和54年度建設

▽南百戸団地 3LDK 1戸
昭和55年度建設

▽若葉団地 3DK 1戸
昭和49年度建設

▽大通西団地 2LDK 1戸
平成12年度建設

▽大通西団地 3LDK 1戸
平成13年度建設

▽士幌北団地 3LDK 1戸
昭和51年度建設

▽士幌南団地 3LDK 1戸
平成5年度建設

▽中士幌東団地 3DK 1戸
昭和52年度建設

▽昭和南団地 3LDK 1戸
平成元年度建設

◆睦団地子育て世帯向け◆

次の事項のほかは、一般世帯向けと同じです。

●入居対象者 義務教育期間が終了するまでの児童と同居する世帯であること。

●募集する住宅

▽睦団地 2LDK 1戸
平成29年度建設

◆大通西団地高齢者等向け◆

次の事項のほかは、一般世帯向けと同じです。

●入居対象者 単身者または2人以上の世帯

●入居資格

①入居者は60歳以上または障がい者。

②同居者は60歳以上または18歳未満の者もしくは障がい者。ただし配偶者は年齢不問。

●募集する住宅

▽大通西団地 1LDK 1戸
平成11年度建設

◆単身者向け◆

次の事項のほかは、一般世帯向けと同じです。

●入居対象者 単身者であること。

●募集する住宅

▽南百戸団地 2DK 1戸
昭和49年度建設

▽若葉団地 2DK 1戸
昭和50年度建設

◆定住促進住宅（若年者向け）◆

空き家となっていた公営住宅に給湯設備などを設置した「定住促進モデル住宅」の入居募集をします。毎月の住宅使用料は高くなりますが、入居時の設備費用が軽減。出来、町外からの定住を促進します。

次の事項のほかは、一般世帯向けと同じです。

●入居対象者

▽若年者（39歳以下）であること。

●募集する住宅

▽若葉団地 2DK 1戸
昭和49年度建設

▽若葉団地 3DK 1戸
昭和49年度建設

担当・申込 建設グループ（役場庁舎1階） ☎5216

公共賃貸住宅入居者の募集

●申込方法 9月18日（金）までに申込書に必要な書類を添えて、提出してください。

●入居資格

①2人以上の世帯であること。

②税および公共使用料等を滞納していないこと。

③連帯保証人1人を確保できると（入居者と同じ程度またはそれ以上の収入がある人）。

●家賃 20,000円

●入居決定方法 関係法令等の基準により決定します。ただし、入居適合者が複数の場合抽選で決定することがあります。

●敷金 家賃の2か月分が必要となります（還付時利息は含みません）。

●募集する住宅 2LDK 2戸
▽かしわ荘

担当・申込 建設グループ（役場庁舎1階）☎5216



献血のお願い

大規模な災害が起きた場合、負傷された多くの方たちの回復に欠かせない血液。献血はどこに行っても行える被災地支援の方法の一つで

す。

土幌町にも移動採血車「ひまわり号」が運行されます。献血されると、400mlで十数項目、200mlで数項目の血液検査データが個人通知され、自分自身の健康管理にも役立ちます。

献血できる方

1回の献血量	年齢	体重	献血間隔
200ml	満16歳～満69歳	男子 45kg以上 女子 40kg以上	男女とも 1か月以上
400ml	満18歳～満69歳	男女とも 50kg以上	男子 3か月以上 女子 4か月以上

※献血カード裏面に、次回献血可能日が記載されていますので、確認してください。

●運行日程 9月30日（水）
●場所および時間

▽役場前 9時30分～11時30分

▽農業会館前 13時～14時30分

▽総合福祉センター前 15時～16時

※65歳～69歳の方は、60歳以降に献血経験のある方に限ります。

※妊娠している方、または、過去6か月以内に妊娠していた方は献血できません。

担当・申込 健康介護グループ（総合福祉センター内）☎2108

農業委員会

農業者年金に加入しませんか？

農業者年金は「農業者の老後生活の安定および福祉の向上と農業者の確保に資すること」を目的とする公的な政策年金制度です。

本制度は、加入者が積み立てた保険料とその運用益により将来受け取る年金額が決まる「積立方式（確定拠出型）」を採用しています。

長期的に安定しているほか、政策年金として手厚い支援があり、メリットの多い安心な制度です。※詳細は担当までお問い合わせください。

担当 振興係（コミセン内）☎5219



教育課

総合運動公園パークゴルフ場（れいわパーク）のC・Dコースの閉鎖

C・Dコース内の補修作業を行うため、次の期間を閉鎖します。

●閉鎖期間 9月7日（月）からシーズン終了まで

担当 社会教育グループ（総合研修センター内）☎4733

フラモテル・絵画展

次のとおり作品を展示します。で、多くの方のご来場をお待ちしています。

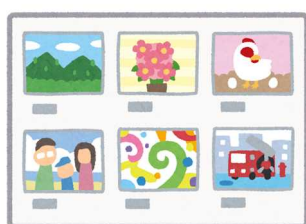
●期間 9月3日（木）～14日（月）

●場所 総合研修センターロビー

●出展者 Akkyt（アッキー）他

※9月13日（日）13時～15時に

担当 社会教育グループ（総合研修センター内）☎4733



としょかんをかざろう！

図書館では9月21日（月）までの間、折り紙や花紙を用意して皆さまのご来館をお待ちしています。

今回のテーマは「水の中」です。

折り紙で「エンゼルフィッシュ」を作ったり、花紙で「金魚」を作ったりして柱に貼ろう！

みなで図書館を華やかにしてみませんか？

※図書館の開館時間は10時から18時まで。火曜日は休館です。

担当 したしみ図書館（総合研修センター）内 ☎ 54733



しほろポテト食堂

9月もテイクアウト形式で行います。

●日時 9月12日（土） 12時～12時30分

●対象 町内在住の小中学生50名

●場所 総合研修センターキッチングループ

※持ち帰り、自宅まで食べてください。

●メニュー ビーフカレー、その他

●食事代 無料

※アレルギー対応していません。
※新型コロナウイルスの感染状況により、総合研修センターが利用できない場合は、**はなし処**で提供

します。その場合は、町ホームページで周知します。

問合せ 地場産物を食べる会代表

三浦 ☎ 53307

アイヌの方々の相談窓口

アイヌの方々からの様々なご相談をお受けします。日常生活で困りのこと、嫌がらせ、差別など何でもご相談ください。

●相談専用電話 アイヌの方々のための専用フリーダイヤル ☎ 120-771-208

●受付 月曜日～金曜日

※祝日、12月29日～1月3日は除く。

●時間 9時～17時

※相談無料、匿名可、秘密厳守

※本相談事業は、（公財）人権教育啓発推進センターが厚生労働省生活相談充実事業により実施するものです。

問合せ 公益財団法人 人権教育啓発推進センター（〒105-0001 2 東京都港区芝大門2-10-12 KDX芝大門ビル4F）



海上保安官募集

	海上保安大学校
受験資格	高卒後2年を経過していない者 および高等学校卒業見込みの者等
受付期間(インターネット)	8月27日(木)～9月7日(月)
第1次試験日	10月31日(土) 11月1日(日)
第2次試験日	12月18日(金)
最終合格者発表日	2021年1月21日(木)
入学月	2021年4月

詳細は、海上保安庁ホームページ
(<https://www.kaiho.mlit.go.jp/ope/siken.html>)をご覧ください。

問合せ 釧路海上保安部管理課 ☎ 0154-22-0118



然別演習場射撃訓練などの実施日程（9月前半）

●実弾射撃を伴う訓練

内容	日時
小火器射撃	4時～19時
爆破等	8時30分～16時30分
空包射撃（化学火工品を含む）を伴う訓練	1日～15日

内容	日時
早朝訓練	0時～8時
昼間～夜間訓練	8時～24時
飛行訓練	1日～15日

内容	日時
早朝訓練	0時～8時
昼間訓練	8時～17時
夜間訓練	17時～24時
飛行訓練	1日～15日

農作業事故を防ごう!!

～みんなの笑顔のために！防ごう農作業事故！～

これから1年で最も作業が集中する時期となります。

農作業事故は、重大で悲惨なケースが多くなっていますので、
作業者全員で、もう一度安全を確認しましょう。

農作業事故防止のポイント

- ☆知識を身につける(技術や安全に対する知識)
- ★無理のない作業計画(機械能力、気象・ほ場条件、休息等)
- ☆疲れを残さない健康管理(十分な睡眠と入浴、体操等)
- ★安全キャブ・フレームの装着(巻き込み、転倒、もしものときを考える)
- ☆反射シール、低速車マークの装着(一般自動車への認知)
- ★作業前後の点検・整備の励行
- ☆作業環境、作業姿勢、足場条件の整備
- ★作業に適した服装(機械などに巻き込まれないように)
- ☆道路を走行するときは、交通法規を守る

○道路通行者の方へ

これからの時期は農作業機械が道路を走行する機会が多くなります。走行中には農作業機械の大きさや形状の把握が困難となり、特に夜間は一層困難となりますので、十分注意し運転するよう心がけましょう。

士 幌 町 農 業 振 興 対 策 本 部

(士幌町・農業改良普及センター・ホクレン・JA士幌町)



『小規模事業者家賃負担軽減給付金』 給付のお知らせ

新型コロナウイルスの影響で売上げが落ち込む小規模事業者への経済支援策として、一定の要件を満たす小規模事業者を対象に、上限額を30万円とする給付金を給付します。

■申請受付期間

11月30日（月）まで

■申請に必要な書類

- ①給付金給付申請書
- ②事業者に係る報告書
- ③給付対象月の売上高が確認できる書類（給付申請書「2. 売上減少率」に記入した売上高がわかる書類）
（例）売上台帳、帳面その他の給付対象月の属する事業年度の確定申告の基礎となる書類の写しのほか、前年同月の売上高が確認できる書類（決算書、確定申告書別表一、法人事業概況説明書等）等
- ④賃貸借契約書の写し、家賃の支払いを証する書類（通帳等）の写し
- ⑤振込先の通帳の写し（通帳の表面と通帳を開いた1・2ページ目の両方）
- ⑥身分証明書の写し（個人事業主の場合）、委任状（代理申請の場合）
- ⑦申請要件確認表
- ⑧提出書類確認リスト

■申請書の取得方法

- ①士幌町HPよりダウンロード
- ②士幌町産業振興課窓口
- ③士幌町商工会窓口

■申請方法

- ①郵送 ②持参

※感染症の拡大防止のため、できるだけ郵送での申請にご協力ください。

■提出先

〒080-1200 士幌町字士幌225番地
士幌町役場 産業振興課 産業振興グループ 商工観光労働担当

■給付金の給付

9月上旬より給付を予定しています。



小規模事業者家賃負担軽減給付金【概要】

◇給付対象事業者：次の要件のすべてを満たす事業者

- (1)士幌町内の事務所等（※1）を賃借して事業を営む小規模事業者（※2）であること
- (2)令和2年3月から9月までのいずれか1か月の売上高が、前年同月と比較して20%以上減少していること
- (3)申請日において、国の「家賃支援給付金」の申請要件を満たしていないこと
- (4)申請日において、士幌町商工業活性化推進事業による「商店街空き店舗対策事業」の助成を受けていないこと

※1 事業の実態を有する事務所、店舗、倉庫または工場をいう。

※2 歯科医、農業者、協同組合、宗教法人、社会福祉法人、任意団体等は除く。

◇給付額：申請時の直近の支払賃料（月額）の2分の1の額×3か月分（上限30万円）

※給付は、1事業者につき1回限り

※なお、給付金の給付を受ける事業者は、道が定めた「新北海道スタイル」の構築に向けた取り組み（「新北海道スタイル」安心宣言の掲示など）を実施することとする。

担当 産業振興課 産業振興グループ（コミセン内 ☎⑤5213）

～ 就労の場を失った町民の方を支援します ～

『離職者生活支援給付金』給付のお知らせ

新型コロナウイルスの影響で就労の場を失った町民への生活支援策として、一定の要件を満たす町民を対象に、上限額を10万円とする給付金を給付します。

■申請受付期間

12月18日（金）まで

■申請に必要な書類

- ①給付金給付申請書
- ②離職日が確認できる書類（雇用保険受給資格者証、離職票、離職証明書などの写し等）
- ③振込先の通帳の写し（通帳の表面と通帳を開いた1・2ページ目の両方）

■申請書の取得方法

- ①士幌町HPよりダウンロード
- ②士幌町産業振興課窓口

■申請方法

- ①郵送 ②持参

※新型コロナウイルスの感染防止のため、できるだけ郵送での申請にご協力ください。



■提出先

〒080-1200 士幌町字士幌225番地
士幌町役場 産業振興課 産業振興グループ 商工観光労働担当

■給付金の給付

随時給付します。

離職者生活支援給付金【概要】

◇給付対象者：次の要件のすべてを満たす方

- (1)新型コロナウイルス感染症の影響により、令和2年2月1日から9月30日までの期間に離職し、申請日において再就職の見込みがないこと
- (2)令和2年4月1日から申請日まで、引き続き士幌町に住所を有していること
- (3)離職の日まで3か月以上、雇用保険の被保険者として同一の使用者に雇用されていたこと（法人の代表者や個人事業主は除く）
- (4)生活保護を受給していないこと

◇給付額：離職の日から給付申請日までの期間が、

- ①1か月以上経過している場合 5万円
 - ②2か月以上経過している場合 10万円
- ※1人につき上限を100,000円とし、給付は1人につき1回まで

※離職された方への給付と併せて、町内での再就職を希望される方に対しては、再就職に向けた相談等に応じながら、町内での就労を支援します。

担当 産業振興課 産業振興グループ（コミセン内 ☎⑤5213）

レッスン名	強度	レッスン時間	開催日時	定員
リズムステップ	☆☆	30分	月曜日:13時30分 金曜日:13時30分	6名
楽しく汗をかけるリズムプログラム。 軽快な音楽のリズムに合わせてステップ運動を行い、身も心もリフレッシュ！				
DISCO WORLD	☆☆	30分	水曜日:13時30分	6名
80年代から90年代の懐かしい音楽に合わせてダンスを楽しめるオススメプログラムです。				
ストレッチボール	☆	30分	月曜日:14時30分	6名
ストレッチボールを用いたストレッチ方法をご紹介します。 運動後の疲労回復はもちろんのこと、肩こりの解消にも有効です。				
骨盤コンディショニング	☆	30分	金曜日:14時30分	6名
骨盤のゆがみや、腰回りの筋肉をほぐします。 腰痛の改善やストレッチ効果の高いプログラムです。				
体幹トレーニング	☆☆	30分	月曜日:19時25分 水曜日:14時30分	6名
体幹を鍛えると安定性が向上するので、疲れづらくなり、転倒予防効果・ぎっくり腰 予防効果にも役立ちます。				
美ューディー BodyWave	☆☆	30分	金曜日:19時10分	6名
体幹部のインナーマッスルを「Wave動作」で伸ばしながら刺激を与え、Bodyを引き 締めるプログラムです。				
やさしいエアロ	☆☆	60分	金曜日:20時00分	12名
エアロビクスが初めての方を対象としたプログラム。 簡単なステップの組み合わせのリズム体操で気持ち良い汗を流しましょう。				
ZUMBA	☆☆☆	60分	水曜日:20時00分	12名
ラテン中心の世界各国の音楽に合わせてダンスを楽しめるフィットネスと融合した 激熱プログラム！				

9月 総合研修センタートレーニング室 無料LESSONプログラム

～ トレーニング室 ご利用上のお願い ～

- 混雑を避けるため利用は1時間30分程度とします。
- 人と人との間隔をあけるため、人数制限を設けます。
 - ・トレーニング室の利用 12名 ※レッスン中は6名入館可能
 - ・トレーニング室レッスン 6名
 - ・研修室レッスン 12名
- 風邪の症状がある場合は利用を控えてください。
- マスクは必ず持参し、受付時・着替え時等は着用してください。
(運動中のマスク着用は利用者の判断とします)
- 入館時に手洗い(アルコール消毒)をお願いします。
- 利用される前に感染予防ヘルスチェックシート(氏名・住所・電話番号
・体調チェック等)をご記入ください。
- タオルの共有を避けるため、受付時にマシン消毒用のタオルを一人一枚
お渡ししますので、使用した後は必ず拭いてください。
- 他の利用者、スタッフとの距離を確保してください。
- 利用中に大きな声での会話は控えてください。

【トレーニング室利用時間】

月・水・金 13:00～21:00 ※火、木、土、日は休館日です

※町内在住、在勤の中・高生以上の方がご利用いただけます。

なお、中学生で保護者等の引率者がいない場合は19:00までの
利用となります。

※安全管理上、小学生以下のお子さまを連れてのご利用はご
遠慮ください。

【利用料】 無料 ※上靴が必要です

【問合せ】 土幌町教育委員会 ☎5-4733

9月 国保病院外来診療担当表

【令和2年】

* 医師名の下の日付は、診療に出ている日です*

	診療科目	月	火	水	木	金
午 前	内 科	宮 西	守 屋	宮 西	守 屋	宮 西 4・18日
		諫 山	諫 山	守 屋	協会・長尾	守 屋 11・25日
						諫 山
受付 8時45分～11時30分 診察 9時～12時	外 科	休診 内科で外科対応をします				
	眼 科				北大眼科 岩 田 3・10・17・24日	
午 後	内 科	担当医	担当医	宮 西	協会・長尾	担当医
	整形外科				市 山 17日	
	泌尿器科		帯広協会病院 桐 澤 15日			

内科外来は、帯広協会病院・長尾医師の担当日があります。

毎週木曜日(午前)の眼科外来は、北海道大学眼科の医師が出張診療します。

今月の泌尿器科外来は15日(火)午後となります。帯広協会病院の医師が出張診療します。

今月の市山医師の整形外科外来は、17日(木)の1回です。

※診療開始時間が遅れることがありますので、あらかじめご了承ください。

■診療予約：平日の午後2時から4時までにお電話ください。(☎5-2106)

■休 診 日：土曜日/日曜日/国民の祝日/年末年始 ■急患については常時受付をいたします。