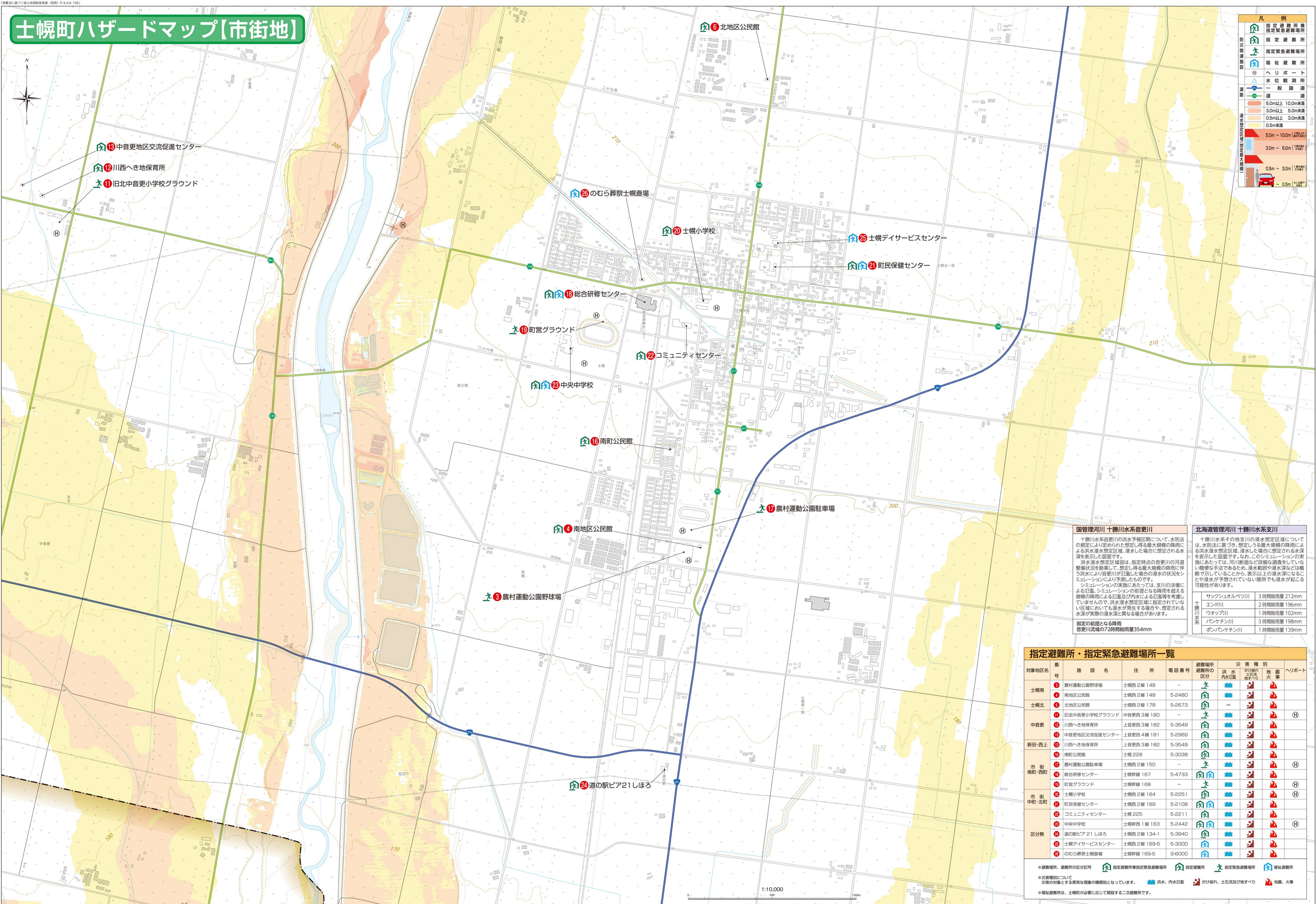


士幌町ハザードマップ(市街地)



凡 例

- 指定避難所兼指定緊急避難場所
- 指定避難所
- 指定緊急避難場所
- 福祉避難所
- ヘルポート
- 水位観測所
- 一般国道
- 道
- 道
- 5.0m以上 10.0m未満
- 3.0m以上 5.0m未満
- 0.5m以上 3.0m未満
- 0.5m未満
- 5.0m ~ 10.0m (1階部分)
- 3.0m ~ 5.0m (1階部分)
- 0.5m ~ 3.0m (1階部分)
- 0.5m (1階部分)

国管理河川 十勝川水系音更川

十勝川水系音更川の洪水予報区域について、水防法の規定により定められた想定しうる最大規模の降雨による洪水浸水想定区域、浸水した場合に想定される水深を示した図面です。

洪水浸水想定区域は、指定地点の音更川の河道整備状況を勘案して、想定しうる最大規模の降雨に伴う洪水により音更川が氾濫した場合の浸水の状況をシミュレーションの実態にあわせて、支川の決壊による氾濫、シミュレーションの前提となる降雨を超える規模の降雨による氾濫及び内水による氾濫等を考慮していませんので、洪水浸水想定区域に指定されていない区域においても浸水が発生する場合があります。想定される水深が実際の水深と異なる場合があります。

指定の前提となる降雨
音更川流域の72時間総雨量354mm

北海道管理河川 十勝川水系支川

十勝川水系その他支川の洪水浸水想定区域については、水防法に基づき、想定しうる最大規模の降雨による洪水浸水想定区域、浸水した場合に想定される水深を示した図面です。なお、このシミュレーションの実態にあたっては、河川断面など詳細な調査をしていない簡便な手法であるため、浸水範囲や浸水深などは概略で示していることから、表示以上の浸水深になることや浸水が予想されていない箇所でも浸水が起こる可能性があります。

十勝川水系	サックシユオルパン川	3時間総雨量 212mm
	エンド川	2時間総雨量 196mm
	ワオツパン川	1時間総雨量 102mm
	パンケチン川	3時間総雨量 198mm
	ボンパンケチン川	1時間総雨量 139mm

指定避難所・指定緊急避難場所一覧

対象地区名	番号	施設名	住所	電話番号	避難場所の区分	洪水	内水氾濫	がけ崩れ、土石流及び地すべり	地震、火事	ヘルポート
士幌南	①	農村運動公園野球場	士幌西2線 148	-	指定緊急避難場所	■	■	■	■	
	②	南地区公民館	士幌西2線 148	5-2480	指定避難所	■	■	■	■	
士幌北	③	北地区公民館	士幌西2線 178	5-2673	指定避難所	■	■	■	■	
	④	旧北中音更小学校グラウンド	中音更西3線 180	-	指定緊急避難場所	■	■	■	■	Ⓜ
中音更	⑤	川西へき地保育所	上音更西3線 182	5-3549	指定避難所	■	■	■	■	
	⑥	中音更地区交流促進センター	上音更西4線 181	5-2969	指定避難所	■	■	■	■	
新田・西上	⑦	川西へき地保育所	上音更西3線 182	5-3549	指定避難所	■	■	■	■	
	⑧	南町公民館	士幌2線 228	5-3038	指定避難所	■	■	■	■	
市街南町・西町	⑨	農村運動公園駐車場	士幌西2線 150	-	指定緊急避難場所	■	■	■	■	Ⓜ
	⑩	総合研修センター	士幌幹線 167	5-4733	指定避難所	■	■	■	■	
市街中町・北町	⑪	町営グラウンド	士幌幹線 168	-	指定緊急避難場所	■	■	■	■	Ⓜ
	⑫	士幌小学校	士幌西2線 164	5-2251	指定避難所	■	■	■	■	Ⓜ
区分無	⑬	町民保健センター	士幌西2線 169	5-2108	指定避難所	■	■	■	■	
	⑭	コミュニティセンター	士幌225	5-2211	指定避難所	■	■	■	■	
区分無	⑮	中央中学校	士幌西1線 163	5-2442	指定避難所	■	■	■	■	Ⓜ
	⑯	道の駅ピア21しほろ	士幌西2線 134-1	5-3940	指定避難所	■	■	■	■	
区分無	⑰	士幌ダイサービスセンター	士幌西2線 169-5	5-3000	指定避難所	■	■	■	■	
	⑱	のむら葬祭士幌斎場	士幌幹線 169-5	9-6000	指定避難所	■	■	■	■	

※避難場所、避難所の区分記号

※災害種別について

※福祉避難所は、士幌町が必要に応じて開設する二次避難所です。