

# 士幌町ハザードマップ【全域】

**国管理河川 十勝川水系音更川**

十勝川水系音更川の洪水予報区域について、水防法の規定に基づき定められた想定し得る最大規模の降雨による洪水浸水想定区域、浸水した場合に想定される水深を表示した図面です。

洪水浸水想定区域は、指定時点の音更川の河道整備状況を勘案して、想定し得る最大規模の降雨に伴う洪水により音更川が氾濫した場合の浸水の状況をシミュレーションにより予測したものです。

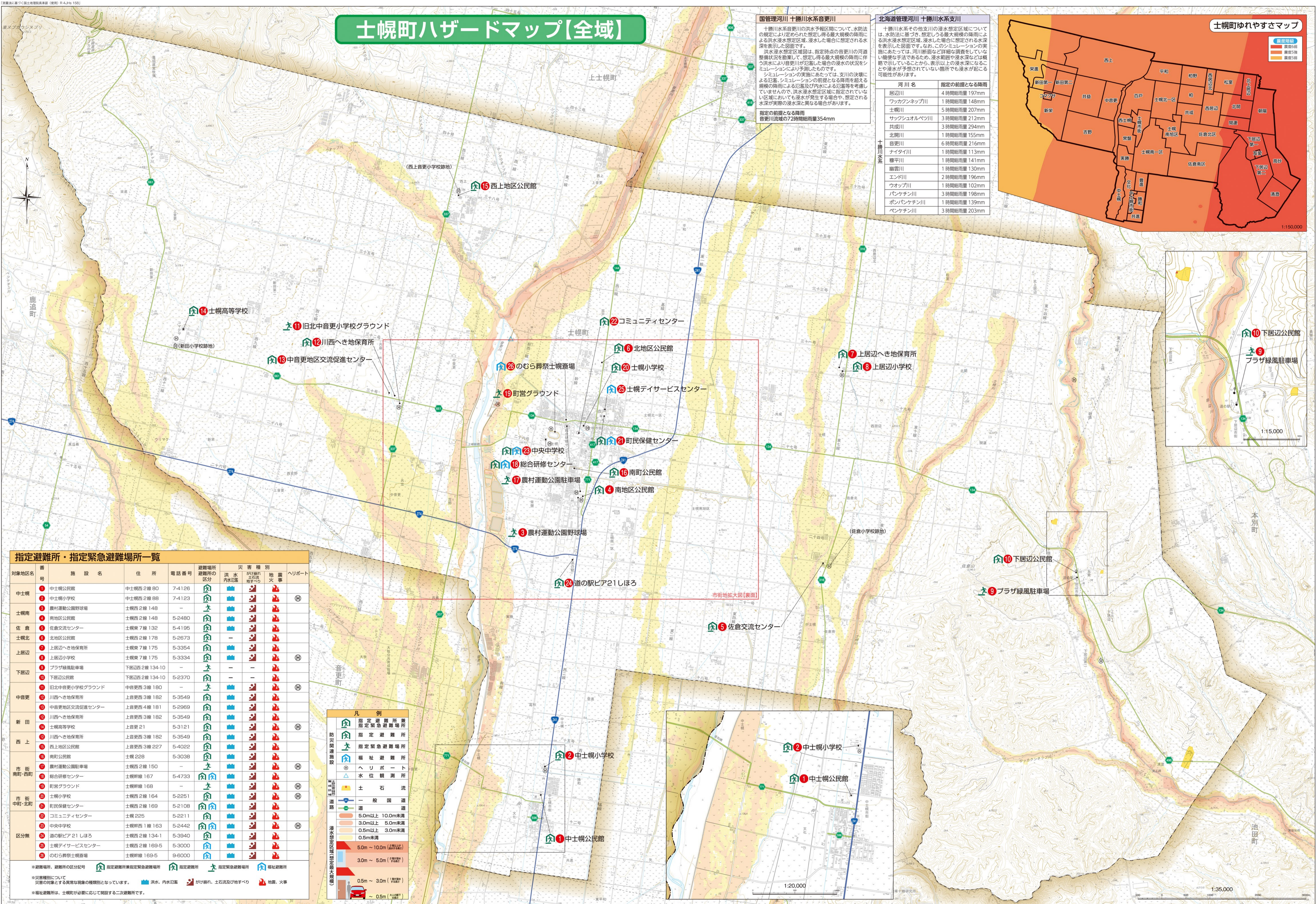
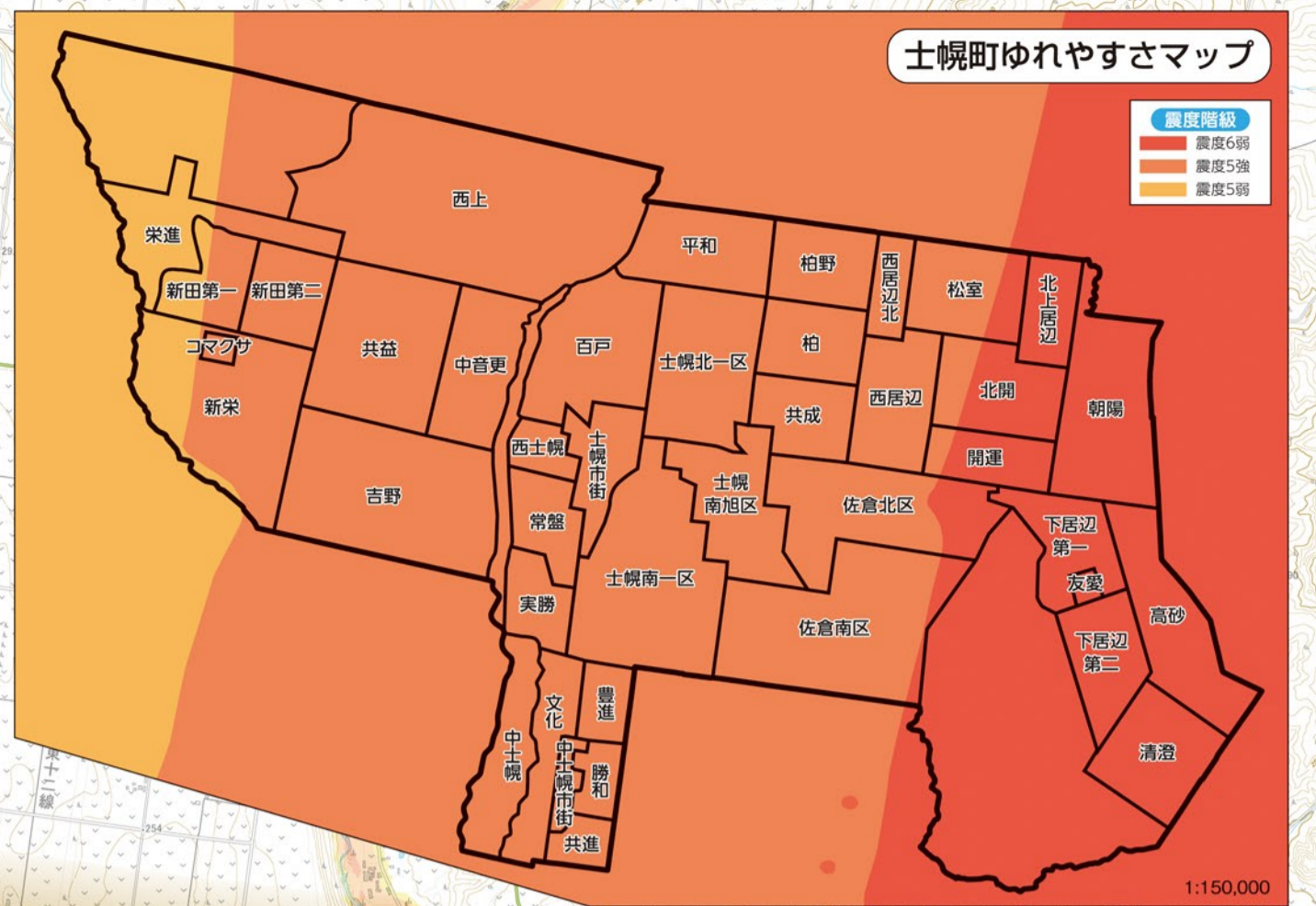
シミュレーションの実施にあたっては、支川の決壊による氾濫、シミュレーションの前提となる降雨を超える規模の降雨による氾濫及び内水による氾濫等を考慮していませんので、洪水浸水想定区域に指定されていない区域においても浸水が発生する場合があります。浸水が実際の浸水深と異なる場合があります。

指定の前提となる降雨  
音更川流域の72時間総降雨354mm

**北海道管理河川 十勝川水系支川**

十勝川水系その他支川の浸水想定区域については、水防法に基づき、想定し得る最大規模の降雨による洪水浸水想定区域、浸水した場合に想定される水深を表示した図面です。なお、このシミュレーションの実施にあたっては、河川断面など詳細な調査をしていない簡便な手法であるため、浸水範囲や浸水深などは概算で示していることから、表示以上の浸水深になることや浸水が予測されていない箇所でも浸水が起こる可能性があります。

河川名	指定の前提となる降雨
居辺川	4時間総降雨197mm
ワッカフネツ川	1時間総降雨148mm
土幌川	5時間総降雨207mm
サツシュオルベツ川	3時間総降雨212mm
共成川	3時間総降雨294mm
北開川	1時間総降雨155mm
音更川	6時間総降雨216mm
ナイタイ川	1時間総降雨113mm
藤平川	1時間総降雨141mm
豊雲川	1時間総降雨130mm
エンド川	2時間総降雨196mm
ウオツ川	1時間総降雨102mm
パンツチン川	3時間総降雨198mm
ボンパンケチン川	1時間総降雨139mm
ペンケチン川	3時間総降雨203mm



**指定避難所・指定緊急避難場所一覧**

対象地区名	番号	施設名	住所	電話番号	避難場所の区分	洪水内水氾濫	がけ崩れ土石流及び地すべり	地震火災	レポート
中士幌	1	中士幌公民館	中士幌西2線80	7-4126	指定避難所	指定緊急避難場所	指定避難所	指定避難所	
	2	中士幌小学校	中士幌西2線88	7-4123	指定避難所	指定緊急避難場所	指定避難所	指定避難所	○
土幌南	3	農村運動公園野球場	土幌西2線148	-	指定避難所	指定緊急避難場所	指定避難所	指定避難所	
	4	南地区公民館	土幌西2線148	5-2480	指定避難所	指定緊急避難場所	指定避難所	指定避難所	
佐倉	5	佐倉交流センター	土幌東7線132	5-4195	指定避難所	指定緊急避難場所	指定避難所	指定避難所	
	6	北地区公民館	土幌西2線178	5-2673	指定避難所	指定緊急避難場所	指定避難所	指定避難所	
上居辺	7	上居辺へき地保育所	土幌東7線175	5-3354	指定避難所	指定緊急避難場所	指定避難所	指定避難所	
	8	上居辺小学校	土幌東7線175	5-3334	指定避難所	指定緊急避難場所	指定避難所	指定避難所	○
下居辺	9	プラザ緑風駐車場	下居辺西2線134-10	-	指定避難所	指定緊急避難場所	指定避難所	指定避難所	
	10	下居辺公民館	下居辺西2線134-10	5-2370	指定避難所	指定緊急避難場所	指定避難所	指定避難所	
中音更	11	旧北中音更小学校グラウンド	中音更西3線180	-	指定避難所	指定緊急避難場所	指定避難所	指定避難所	○
	12	川西へき地保育所	上音更西3線182	5-3549	指定避難所	指定緊急避難場所	指定避難所	指定避難所	
新田	13	中音更地区交流促進センター	上音更西4線181	5-2969	指定避難所	指定緊急避難場所	指定避難所	指定避難所	
	14	川西へき地保育所	上音更西3線182	5-3549	指定避難所	指定緊急避難場所	指定避難所	指定避難所	
西上	15	土幌高等学校	上音更21	5-3121	指定避難所	指定緊急避難場所	指定避難所	指定避難所	○
	16	川西へき地保育所	上音更西3線182	5-3549	指定避難所	指定緊急避難場所	指定避難所	指定避難所	
市街南町・西町	17	西上地区公民館	上音更西3線227	5-4022	指定避難所	指定緊急避難場所	指定避難所	指定避難所	
	18	南町公民館	土幌228	5-3038	指定避難所	指定緊急避難場所	指定避難所	指定避難所	
市街中町・北町	19	農村運動公園駐車場	土幌西2線150	-	指定避難所	指定緊急避難場所	指定避難所	指定避難所	○
	20	総合研修センター	土幌幹線167	5-4733	指定避難所	指定緊急避難場所	指定避難所	指定避難所	
区分無	21	町営グラウンド	土幌幹線168	-	指定避難所	指定緊急避難場所	指定避難所	指定避難所	○
	22	土幌小学校	土幌西2線164	5-2251	指定避難所	指定緊急避難場所	指定避難所	指定避難所	○
	23	町民保健センター	土幌西2線169	5-2108	指定避難所	指定緊急避難場所	指定避難所	指定避難所	
	24	コミュニティセンター	土幌225	5-2211	指定避難所	指定緊急避難場所	指定避難所	指定避難所	
	25	中央中学校	土幌幹線163	5-2442	指定避難所	指定緊急避難場所	指定避難所	指定避難所	○
	26	道の駅ピア21しほろ	土幌西2線134-1	5-3940	指定避難所	指定緊急避難場所	指定避難所	指定避難所	
	27	土幌ティサービスセンター	土幌西2線169-5	5-3000	指定避難所	指定緊急避難場所	指定避難所	指定避難所	
	28	のむら葬祭土幌斎場	土幌幹線169-5	9-6000	指定避難所	指定緊急避難場所	指定避難所	指定避難所	

**凡例**

指定避難所兼指定緊急避難場所 (House icon)

指定避難所 (House icon)

指定緊急避難場所 (House icon)

福祉避難所 (House icon)

レポート (Circle icon)

水位観測所 (Triangle icon)

土石流 (Yellow triangle icon)

一般国道 (Blue line icon)

道 (Green line icon)

5.0m以上 10.0m未満 (Red gradient)

3.0m以上 5.0m未満 (Orange gradient)

0.5m以上 3.0m未満 (Yellow gradient)

0.5m未満 (Light yellow)

5.0m ~ 10.0m (指定避難所) (Red gradient)

3.0m ~ 5.0m (指定避難所) (Orange gradient)

0.5m ~ 3.0m (指定避難所) (Yellow gradient)

0.5m未満 (指定避難所) (Light yellow)