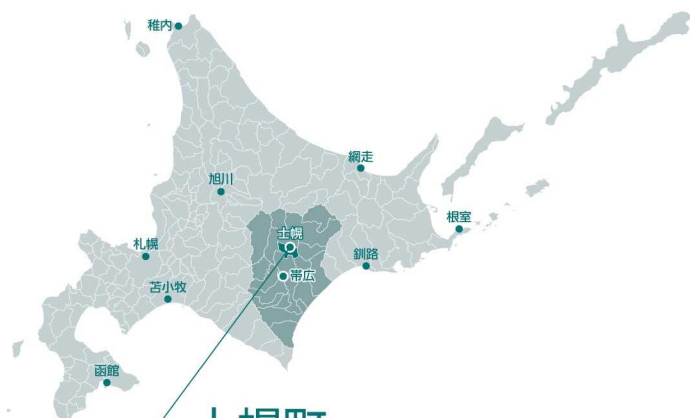


数字で見る士幌町 [資料編]

2022(令和4)年度発行



士幌町 Shihoro

北海道十勝総合振興局管内の河東郡に所在。東大雪山系の東ヌブカウヌブリを最高峰にした「北の大地・士幌町」は、町域の西北部に山岳地帯、東部に丘陵(佐倉山系)と河岸段丘地帯(居辺川)が広がる。町の名前になっている「士幌」は、アイヌ語の「広大な土地」を意味した「シュウウォー」の発音がなまって変化され、今の町名「士幌」ができました。

面積 259.19km²
総人口 5,919人(住民基本台帳人口 2022年3月31日)
町の木 カシワ
町の鳥 カッコウ
町の花 スズラン

出生数


38人/年

婚姻数


13組/年

人口密度


1km²
22.8人

世帯人数


1世帯
2.2人

水道利用量(農業用水・工業用水含む)


1人1日
749L

可燃物処理量


1世帯/年間
338kg

転入数


年間
245人

転出数


年間
265人

交通事故発生数


110件/年

火災発生件数


5件/年

救急搬送件数


278件/年

死亡数


89人/年

自動車保有台数


1世帯
2.9台

医師(歯科医師含む)


6人

町税


1人あたり年間
19.8万円

一般会計歳出


1人あたり年間
136万円

数字で見る士幌町 [資料編]

2022(令和4)年度発行

土地

2022(令和4)年1月1日現在

区分	面積(ha)
畑	14,916
山林	4,727
宅地	864
その他	5,412
総面積	25,919

資料:総務省



農家戸数の推移

年度	総戸数(戸)
1986(昭和61)	545
1991(平成3)	506
1996(平成8)	485
2001(平成13)	449
2006(平成18)	411
2011(平成23)	387
2016(平成28)	373
2021(令和3)	355

資料:産業振興課

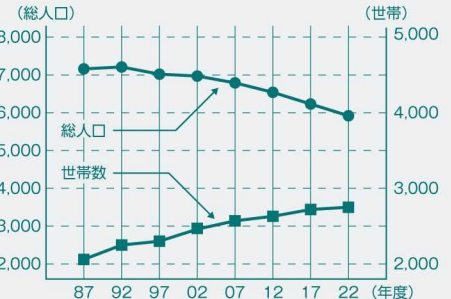


人口・世帯の推移

各年3月31日現在

年度	総人口(人)	男性(人)	女性(人)	世帯(世帯)
1987(昭和62)	7,162	3,472	3,690	2,064
1992(平成4)	7,205	3,472	3,733	2,246
1997(平成9)	7,019	3,384	3,635	2,297
2002(平成14)	6,965	3,328	3,637	2,474
2007(平成19)	6,789	3,234	3,555	2,571
2012(平成24)	6,542	3,125	3,417	2,634
2017(平成29)	6,231	3,008	3,223	2,719
2022(令和4)	5,919	2,915	3,004	2,748

資料:町民課



医療・福祉関連施設

区分	施設数
病院	1
歯科診療所	3
介護・高齢者関連施設	10
障がい者(児)関連施設	7
児童母子福祉施設	10

資料:保健福祉課・子ども課・教育課



学校および認定子ども園

2022(令和4)年5月1日現在

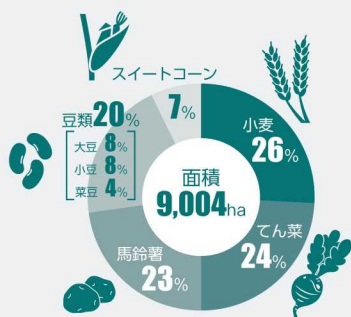
区分	学校数	学級数	教職員(人)	幼児・児童生徒(人)
認定子ども園	1	9	30	132
小学校	3	31	62	287
中学校	1	13	31	172
高等学校	1	6	38	108

資料:文部科学省

主要作物作付面積

区分	面積(ha)
馬鈴薯	2,057
てん菜	2,160
豆類	大豆 738
	小豆 742
	菜豆 371
小麦	2,305
スイートコーン	631

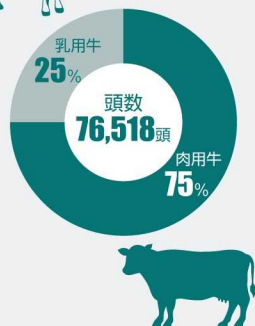
2021(令和3)年 資料:産業振興課



家畜飼育頭数

区分	頭数(頭)
肉用牛	57,397
乳用牛	19,121

2021(令和3)年度 資料:産業振興課



商工業者事業所数

事業分類	事業所数(社)
小売業	26
サービス業	63
製造業	11
不動産・物品賃貸業	8
医療・福祉	1
建設業	31
農林漁業	4
その他	3

2022(令和4)年3月31日現在 資料:士幌町商工会

