


士 幌 町 町 勢 要 覧

Shihoro Town Handbook



士幌町

100周年 夢拓き
大地と生きる 士幌町 

〒080-1292 北海道河東郡士幌町字士幌225番地
Tel.01564-5-2211 <https://www.shihoro.jp/>

令和3年発行



士幌町長
高木 康弘

「開町2世紀に向け、持続可能で豊かな農村を目指して」

士幌町は、明治31年に岐阜県からの移住団により開拓の跡があるされ、大正10年には当時の音更村から分村して開町100周年という大きな節目を迎えました。

“農村ユートピア”建設という大きな夢を抱きつつ農業を基幹とする町づくりを町内機関・団体の協調のもと展開し、農業生産額は400億円を超え、

町全体の1人当たり町民所得も十勝はもとより全道的にもトップレベルで、経済性の高い全国有数の「農業の町」と称されるようになりました。

町づくりは、町民と行政の協働を基本姿勢にこれまで6期にわたる総合計画を策定し、10年ごとに目標を設定し、推進して参りましたが、住民福祉にあっては“愛の町”を標榜しての

「福祉村」を形成しつつ、子育て支援や防災減災など安心・安全、生きがいを実感出来る地域社会を目指した取り組みを展開して参りました。

今、地方自治を取り巻く環境は、人口構造の変化、デジタル社会の形成、カーボンニュートラルへの対応、自然災害の多発など、より多様で厳しい状況ではありますが、開町2世紀に向

けての町づくり時代のニーズを見据えながら積極的に推進する決意であります。

今後ともなお一層のご指導、ご支援を賜りますようお願い申し上げます。

目次	
福祉	3
子育て	4
教育	5
生活	6
農業	7
商工業	8
観光	9
歴史	10



土幌町国民健康保険病院



総合福祉センター、特別養護老人ホーム、ケアハウスなど一連の福祉施設と一体となり、福祉村の中心的な存在。高齢化社会に対応した町民の癒しの場として、また、療養環境の向上に配慮した最新の設備と機器を整備し、ニーズに対応した信頼される医療サービスを提供しています。

診療科 内科・外科・整形外科 眼科
泌尿器科・小児科

土幌町総合福祉センター



保健・医療・福祉に関する総合相談、高齢者等の介護認定申請の受付、在宅介護に関する各種サービス提供、調整を担うための業務(地域包括支援センター・居宅介護支援事業所など)や健康づくりに関する活動、福祉サービスの支援業務を行い、町の総合的な保健福祉サービスの拠点として広く活用されています。

土幌町特別養護老人ホーム



入所者個々の心身状況・意向などに応じた適切なサービスを提供、年間を通して多種多様な行事やレクリエーション活動を行っています。居室はプライバシーを守り自分の時間をゆったりと過ごせるように配慮。土幌町国民健康保険病院と渡り廊下でつながり、安心して生活できる医療環境を整えています。短期入所生活介護事業(ショートステイ)は、定員10名となり在宅での要支援者・要介護者に対して個々の状況に応じたサービスを提供しています。

土幌町障がい者総合施設



NPO法人土幌町障がい者支援の会が運営する施設。身体や知的、あるいは精神などの障がいのある人がその有する能力や適性に応じて、住み慣れた地域で安心して生活が送れるよう支援していくために必要な事業を行っています。支援を要する児童を一時的に預かる「日中一時支援事業」も実施しています。

福祉

WELFARE

「共に支え合い、生き生きと暮らせる町」

町民一人ひとりがお互いに支え合い、健康で生きがいを持ち、安心して暮らすことのできるまち。地域共生社会の実現は、制度の隙間の課題、社会的な孤立への対応、地域の「つながり」の弱まりなどの諸課題に対応するため「公的支援」と「地域づくり」の仕組みが必要です。

ケアハウスしほろ 愛風苑



社会福祉法人土幌愛風会が運営する施設。入居は60歳以上の自立した方で、食事の提供、生活相談等のサポートが受けられ、入居後に支援が必要になった場合には、介護保険サービスを利用しながら施設での生活を継続することができます。また、土幌愛風会では在宅介護サービスを提供する体制を整えており、ホームヘルパーやデイサービス、小規模多機能施設などの介護保険事業を運営しています。

見守り付高齢者等向け住宅 公営住宅「若葉団地」



高齢者・障がい者向けに生活相談や安否確認等の見守りサービスを付与した公営住宅。住棟を渡り廊下でつなげることにより、入居者同士の交流を図り、除雪作業等の負担も軽減し、高齢者・障がい者が暮らしやすい住宅となっています。

グループホーム 土幌ひまわり館／笑顔



1.グループホーム「土幌ひまわり館」
2.グループホーム「笑顔」

グループホームは、認知症であっても障がいがあっても普通の暮らしができるように、職員が食事・洗濯・掃除等を支援しながら、他の入居者と一緒に共同生活をしていく施設。認知症専門の「土幌ひまわり館」と、認知症がある人と障がい者の両方が入居する「笑顔」の2つがあります。

こども園・保育園・保育所



1.土幌町認定こども園「なかよし」 2.中土幌保育園
3.川西へき地保育所 4.上居辺へき地保育所

土幌町内には、土幌町認定こども園・中土幌保育園・川西へき地保育所・NPO法人上居辺へき地保育所があります。保育料は第2子以降、無料となります。また、2008(平成20)年からスタートした「認定こども園」は、教育・保育を一体的に行う機能と、地域の子育て家庭を対象に、子育ての不安に対応した相談活動や親子の集いの場の提供などを併せ持つ施設です。

子育て支援



親子あそびの場、出会いの場、子育ての情報交換ができる憩いの場として利用料は無料で行っています。0歳から就学前までの親子が対象です。

子育て

PARENTING

「すこやかに、そしてこのびやかに」

子どもたちは土幌町の未来を築く町民みんなの宝物です。町民の誰もが安心して子どもを生み育てることができると社会を築くため、次代を担う子どもの健全育成を図ることを目的に子育て支援事業を展開しています。

乳幼児健診



子どもの健康が気になる時だからこそ、すこやかな成長と命を守るため、望ましい時期に受けましょう。

産前・産後サポート事業



子育て世代包括支援センター「マミールーム Yosuga-よすがー」では、妊娠・出産・子育てに関する悩み等に対して、相談支援を行っています。授乳スペースやおむつ替え台、こどもトイレ、計測スペースを設置しています。休憩や授乳、育児相談など気軽にご利用ください。

産後ケア事業



産後のお母さんと赤ちゃんの生活をサポートするために、おっぱい相談や日帰り型デイサービス事業を慶愛病院産後ケアセンター「クローバー」に委託し実施しています。

小学校



町内の小学校ではタブレット端末を使った授業を行っています。

士幌小学校

児童数240名
(令和3年5月1日現在)
普通学級9クラス
特別支援学級9クラス



中士幌小学校

児童数31名
(令和3年5月1日現在)
普通学級4クラス
特別支援学級3クラス



上居辺小学校

児童数26名
(令和3年5月1日現在)
普通学級3クラス
特別支援学級3クラス



士幌町中央中学校



生徒数182名(令和3年5月1日現在)
普通学級6クラス、特別支援学級8クラス

放課後子ども教室



放課後など全ての子どもたちを対象に安全・安心な活動場所を確保し、学習や様々な体験・交流活動の機会を定期的・継続的に提供できる教室、学童保育所と連携して行っています。

学習サポート塾



小・中学生を対象に夏・冬・春休みに2～3日間、学習・読書・運動などを北海道大学の学生に指導してもらう無料の塾を開設しています。

教育

EDUCATION

「次代を担う子どもたちが主役」

士幌町では、特色ある教育によって児童生徒に「生きる力」を育てることを目指しています。将来の地域を創造する児童生徒一人ひとりが学ぶことに喜びを感じ、郷土を愛する心と、個性豊かな人間性を育むことを目的に、日々の教育活動を展開しています。

北海道士幌高等学校



町立の農業高等学校として、アグリビジネス科とフードシステム科の2学科があり、広大な実習用地で様々な農業教育を実施。2016(平成28)年度からは国の交付金を活用し、ドローンを使った用地管理や「志プロジェクト」のブランドイメージ開発等を手掛けています。経済産業省の地方版IoT推進ラポにも採択され、農業分野での新たなITの活用法を探っています。
生徒数133名(令和3年5月1日現在)

写真甲子園2021



士幌高校写真研究同好会が「第28回全国高校写真選手権大会(写真甲子園2021)」で初戦審査会を突破し、北海道ブロック審査会に出場。創部4年目にして着実に実力を付け、2年連続の出場。

ふるさと納税返礼品



ふるさと納税の返礼品に士幌高校で飼育する牛の生乳を使って生徒たちが製造したアイスクリームを新たに追加。生徒たちは「フレッシュな味わいを全国に届けたい」と意気込む。

志プロジェクト



士幌高校が生徒の夢や目標の実現に向けて、取り組む「志プロジェクト」、さらなる発展を目指し、新たに始動した「志Lab(こころざしラボ)」では、町を盛り上げたいという強い思いを持つ生徒達が活躍中。

学童保育



保護者が仕事等により昼間家庭にいない小学生に対して、適切な遊びおよび生活の場として開設している施設です。小学校区ごとに運営するため、開設期間、時間、料金、対象学年などが異なります。

サタデースクール



土曜日に町内の小学生が、様々な体験活動を年間30回程度行います。案内は学校を通じて行います。

士幌交通公園



旧国鉄士幌線「士幌駅」が当時のままの姿で保存されています。

朝陽公園ホテルの里



ホテルの養殖池があり、7月末から8月上旬にはヘイケボタルの姿が見られます。

遊水公園



噴水もあり、町のやすらぎの場として利用されています。

水芭蕉園



水芭蕉が広範囲に咲き誇り、辺りは花の香りに包まれています。見ごろは、4月下旬～5月上旬まで。

生活

LIFE

「魅力あるまちづくり」

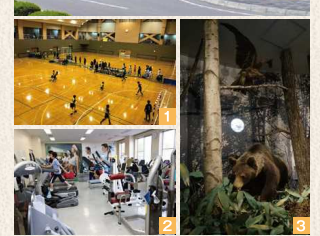
士幌町では、広く平坦な「大地」と「緑」、そして心豊かな「士幌町民」と協働し、自然と共生した環境づくりを進めています。住んでいる人ももちろん、訪れる人たちにも、やすらぎと癒しをおいを与え、住んで良い町・訪ねて良い町「士幌町」を目指しています。

役場庁舎南側花壇



しほろ花遊びの会のメンバーらが、町花であるスズランをはじめとした、色とりどりの花々で、道行く人の目を楽しませてくれています。

士幌町総合研修センター



1.アリーナ 2.トレーニング室 3.ふるさと資料館

学習施設と運動施設を組み合わせた総合施設。学習施設では図書館、資料館、パソコン室、発表会など各種大会が開催されるホールがあり、運動施設としてアリーナや武道館が完備されています。また、ふるさと資料館では開拓時代の生活用品や農機具を展示しています。

防災ラジオ



町内全戸に防災ラジオを配備。280メガヘルツ(ボケベルの周波数)を使ったデジタル同報無線システムで、近年の大規模災害にも備えた対応です。

じゃがいも



土幌町の象徴である広大なじゃがいも畑。この美味しいじゃがいもを使用した加工製品も豊富です。

でん粉工場



土幌町では環境対応型のでん粉工場稼働し、安心・安全なでん粉が製造されています。

小麦



土幌町は小麦の生産も盛ん。9月上旬にまいは種は長い冬を越し、翌年6月上旬には穂を出し、7月下旬から8月上旬にかけて収穫が行われます。

てん菜(ビート)



農業

AGRICULTURE

「安心、安全な食づくりがテーマ」

土幌町は、町の総面積の約60%を農用地として高度利用している典型的な純農村地帯です。寒冷地型作物のじゃがいも、てん菜と小麦、豆類を計画的に輪作する畑作と飼養頭数7万頭を超える酪農、肉用牛生産を主体としています。

しほろ牛



土幌町の肉用牛飼育頭数は全国有数の水準を誇ります。町内の肉用牛肥育施設から計画的に出荷されています。畜産堆肥は畑作農家に利用され地力増進に活用されています。こうして資源循環サイクルシステムの中で環境保全を図り地域の共生を目指しています。

土幌町農業振興対策本部



土幌町、JA土幌町、町農業委員会などで構成する「町農業振興対策本部」は、町内の小・中学生向けに牛乳・乳製品の消費拡大をPRする動画「牛乳ってな〜に?」を作成しました。動画では牛のキャラクター「しほちゃん」と「ロウくん」が町内の牧場や町学校給食センターなどを訪れ、牛乳が給食として使われる過程を紹介しています。



バイオガスプラント



家畜ふん尿処理の省力化とともに、有機物の還元を進め「資源循環型農業」の構築が図られています。

農産物加工品

土幌町は北海道を代表するじゃがいもの産地です。ポテトチップスやコロッケをはじめ、豊かな大地から採れるたくさんの農産物と加工品が自慢です。



1. 広大で豊かな畑から採れたじゃがいもを使用した(生産者還元用ポテトチップス) 2. しほろ牛挽き肉がゴロっと入った(しほろ牛コロッケ) 3. 開拓時代を思わせる本物の剣先スコップを鉄板皿にした(剣先ステーキ) 4. シーベリーを使用し、高校生が作った土幌生まれの辛みソース(ペリから)

商工業

COMMERCIAL

「活力ある商工業を目指して」

土幌町は、商工会と連携し、町民と親しみのある、活気あふれる商店街を目指し発展してきました。また、農畜産物を単に原料として供給するだけでなく、加工・流通により付加価値を高め「しほろブランド」として農畜産物の提供を展開し、地産地消の推進、農業・商業・工業の総合的拡大を推進しています。

土幌町商工会



経営・金融・税制・労働など経営全般にあたって、土幌町の事業者様に様々なサポートを行っています。

農作物加工施設



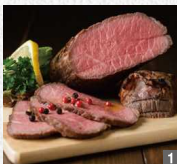
国内最大規模のじゃがいもコンビナートやでん粉工場があり、農産物の貯蔵→加工→流通が一貫して行われています。

土幌商店街



ふるさと納税

ふるさと納税制度の趣旨は、「ふるさとを大切にしたい」、「ふるさとを応援したい」といった気持ちを寄附金という形で形にし、寄附金控除として税制面で支援する制度です。右記、ふるさと納税ポータルサイトから申し込みできます。



1. 2. 土幌町のブランド牛「しほろ牛」のローストビーフ、ハンバーグ、ソーセージなど 3. アニマルウェルフェア認証の「ストレスフリー」で育つ牛から作り出す(土幌高級アイスクリーム) 4. 土幌町の酪農家が搾った生乳も使われている(よつ葉アイスクリーム) 5. 十勝産の鶏肉を使用し、食品添加物が入らない昔ながらの製法で1つ1つ手にかけて作られた(鳥さそーく) 6. 土幌産大麦を100%使用した華やかな味わいの(旅のはじまりのビール)

ふるさと納税ポータルサイト



道の駅 ピア21しほろ



国道274号と国道241号が交差する、土幌市街の入り口にある道の駅。訪れたすべての人が「しほろしさ」を堪能できます。

道の駅 しほろ温泉プラザ緑風



下居辺の深い森に囲まれた自然の中、北海道遺産にも選定されたモール温泉が全浴槽源泉かけ流しで楽しめます。

土幌高原 ヌプカの里



大雪山系の東ヌプカウヌプリの麓の土幌高原から見る大パノラマは圧巻の景色。時間を忘れて大自然を満喫できます。コテージやキャンプ場、研修施設もあります。

観光

TOURISM

「すべてにおいてダイナミック」

自然に満ちたダイナミックなロケーションが土幌町の自慢です。眼下いっぱい広がる十勝平野を一望できる標高600メートルの「土幌高原」をはじめ、四季折々の大自然の中、家族や仲間たちで楽しく面白く体験できる施設がたくさんあります。

しほろ収穫祭



みのりの秋に感謝し、特産物をお手頃価格で提供することで土幌町をPRするお祭り。ジャンボ鍋で作った温かい汁物販売、じゃがいも・たまねぎ詰め放題、しほろ牛コースカットステーキ販売など家族で存分に楽しめます。

しほろっち夏まつり花火大会



十勝管内では一番早い花火大会で、花火と各種イベントで夏の夜を盛り上げます。

しほろ7000人のまつり



土幌町でもっとも大規模なお祭り。姉妹都市・岐阜県美濃市の特産品である「美濃和紙」を使用した桜の枝約470本による花みこしのほか、熱気球体験や高原太鼓演奏などがあります。

1919(大正8)年



上居辺開墾

1923(大正12)年



2期目の川上村会議員

1925(大正14)年



1925年建築の土幌村役場

1958(昭和33)年



皇太子殿下でん粉工場見学

歴史

HISTORY

「歴史の始まりは農地開拓」

2021(令和3)年土幌町は開町100周年を迎えました。1898(明治31)年、中土幌下台に入植。続いて下居辺、百戸など各地へ、開拓の鉄が入られました。今の土幌町に隆盛と豊饒があるのは、先人たちの幾多の困難にたち向かう血と汗と不屈の精神があったからといえるでしょう。

100周年を迎えた 2021(令和3)年の街並み



中土幌発祥の地



中土幌市街地



土幌市街地



役場庁舎