

当館の設備を紹介

◆ 除菌BOX

図書館の資料について、自由にご利用いただけます。

◆ 拡大鏡・老眼鏡

館内利用できます。職員にお申し出ください。

◆ リーディングルーペ等

貸し出しています。職員にお声かけください。

◆ ベビーカー

図書館内でご利用いただけます。
職員にお申し出ください。

◆ 無料 Wi-Fi

総合研修センター内は、無料Wi-Fiが整備されています。

SSID : souken-freewifi

WPAキー : shihoro167

◆ その他

DVD視聴コーナー
※図書館のDVDが視聴できます。

バリアフリー
※車イスでご来館いただけます。

おはなし室
※靴をぬいで、お子様とゆっくりご利用いただけます。

◆ 図書館資料の検索

ホームページから検索できます。

<https://www.ik.licsre-saas.jp/shihoro/webopac/index.do>



お願い

- ◎ 当館が整理・提供している資料は、町民共有の財産として保存していきます。大切にご利用ください。
- ◎ 図書館内は飲食を禁止しています。
- ◎ 携帯電話の通話は、館外でしてください。
- ◎ 図書館内では、写真や動画の撮影を禁止しています。



開館時間

10:00~18:00

※ 必要により変更する場合があります。

休館日

毎週火曜日

年末年始(12/29~1/3)

図書整理日(3月上旬)

※ 必要により休館する場合があります。

お問い合わせ

士幌町 したしみ図書館

〒080-1228

北海道河東郡士幌町字士幌幹線167番地

士幌町総合研修センター内

TEL 01564-5-2281

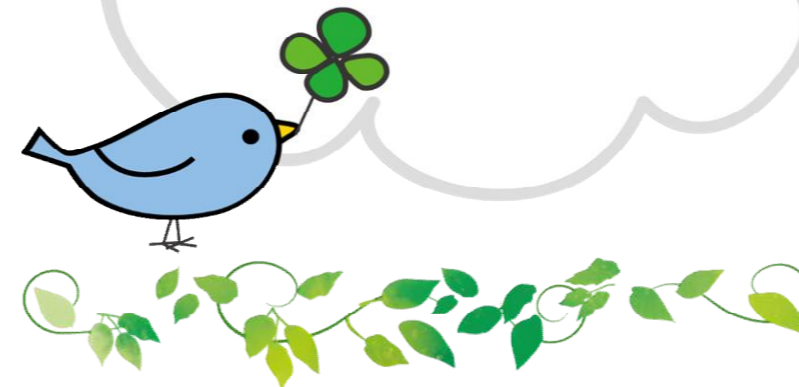
FAX 01564-5-4734(教育委員会共通)

士幌町

したしみ図書館

利 用 案 内

したしみ図書館で、かしこくなろう!



総合研修センターには他にも『ふるさと資料館』『すこやか体育館』『さわやか工房』『ふれあいホール』『トレーニング室』などがあります。総合研修センターで、趣味とふれあいを広げませんか♪



指定管理者 株式会社 オカモト

当館の資料を利用する

◆ 読む 閲覧(本・雑誌・新聞など資料を読む)

- ◎ 書架にある資料 / 自由にご覧ください。
- ◎ 閉架にある資料 / 職員にお申し出ください。

◆ 借りる・返す 貸出・返却

- ◎ 貸出 / 冊数は5冊以内、期間は2週間以内です。DVDは館内視聴のみです。
- ◎ 図書利用者カード / 借りるときに必要です。士幌町居住・在勤・在学の方に無料で発行します。登録するときに、(運転免許証、健康保険証、学生証など)氏名、住所、生年月日が確認できるものをご持参ください。※十勝管内在住の方についても、「広域利用者」として、利用者カードを登録発行できます。
- ◎ 貸出期間延長 / 次の方の予約がなければ、2週間を限度に貸出期間の延長ができます。職員にご確認ください。
- ◎ 返却 / カウンターにお返しください。閉館時は、ブックポストをご利用ください。

◆ 探す

- ◎ 蔵書検索機(OPAC) / 所蔵の有無などを確認することができます。カウンター前に設置しています。

◆ 予約・リクエスト

- ◎ 予約 / 貸出中の資料に予約をすることができます。
- ◎ リクエスト / 当館にない資料は、他の図書館から借受けたり購入するなどして、できる限り対応いたします。※ご希望に沿えないことがあります。(広域利用者の方はお受けできません。お住まいの地域の図書館でご相談ください。)

◆ コピーする

- ◎ 著作権法に基づいて、館内の資料をコピーします。職員にお申し出ください。料金 1枚 10円 ※白黒印刷のみ

