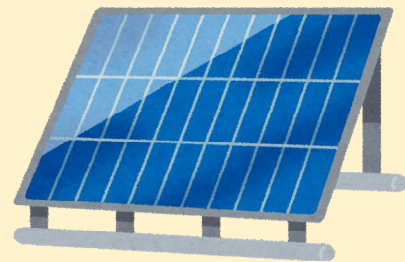


～ 環境に優しい土幌町を目指して ～

町内公共施設への太陽光発電設備等導入調査を実施しました。

## ■ 調査施設一覧

- ① 総合研修センター
- ② 農畜産物加工研修施設（しほろキッチン）
- ③ 道の駅ピア21しほろ
- ④ 土幌小学校
- ⑤ 土幌町中央中学校
- ⑥ 子ども交流センター
- ⑦ 食品加工研修施設
- ⑧ 総合福祉センター（国保病院含む）
- ⑨ 町民保健センター
- ⑩ 特別養護老人ホームほほえみ
- ⑪ 役場庁舎
- ⑫ 土幌消防署



## <調査結果>

本調査において、公共施設への負荷(屋上置きの場合)や発電設備の規模(発電量と需要量のシュミレーション)、設置コストと環境負荷・社会効果含め現地調査を実施したところ、既存施設のほとんどが積載・積雪荷重に余力がなく、屋上への太陽光発電設備の設置は難しいことが判明しました。

当初の予定では今回の調査結果を基に、年次別の導入計画案を作成する予定としていましたが、屋上設置が難しいことから、空き敷地がない施設は除くなど導入可能施設の見直しを行ってから、年次別の導入計画案の作成に取り組むこととしました。

今後も引き続き導入計画に基づく PPA(Power Purchase Agreement※電力購入契約)や各種補助事業を検討しながら、環境負荷や景観等に配慮した再生可能エネルギーの導入を進めていきます。