

資料編



出生



6.9日に1人

死亡



5日に1人

婚姻



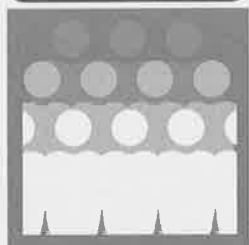
21.5日に1組

世帯



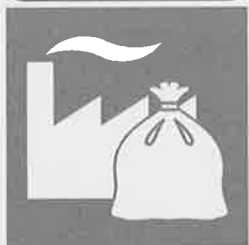
1世帯あたり2.4人

人口密度



1km²に25.2人

可燃物の処理



1日に2.3トン

水道の使用



1日に1人743リットル

下水道普及率



98%

公園



1人あたり14.2m²

交通事故発生



2.3日に1件

火災発生



65.2日に1件

救急車出動



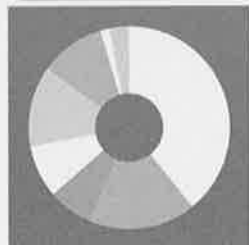
1.5日に1回

町税



1人あたり157,305円

一般会計歳出



1人あたり105万円

医師(歯科医含む)



町民815人に1人

自動車保有台数



1世帯に2.7台

土地 (H25.1.1 現在)

区分	面積 (ha)
総面積	25,913
畑	14,959
山林	4,741
宅地	816
その他	5,397

資料：町民課

人口・世帯の推移 (各年度3.31現在)

年度	総人口 (人)	男	女	世帯数 (世帯)
昭和52年	6,956	3,410	3,546	1,900
昭和57年	7,131	3,481	3,650	2,002
昭和62年	7,129	3,449	3,680	2,103
平成4年	7,196	3,467	3,729	2,282
平成9年	7,006	3,363	3,643	2,319
平成14年	6,891	3,282	3,609	2,479
平成19年	6,733	3,224	3,509	2,581
平成24年	6,523	3,139	3,384	2,689

資料：町民課

医療・福祉関連施設数 (H25.3.31現在)

区分	施設数
病院	1
歯科診療所	3
老人福祉関連施設	5
障がい者(児)関連施設	6
保健センター	1
児童母子福祉施設	13

資料：保健福祉課・子ども課

学校数、学級数、教職員数、児童・生徒数 (H24.5.1 現在)

区分	学校数	学級数	教職員 (人)	児童・生徒 (人)
幼稚園	1	3	4	47
小学校	8	44	89	371
中学校	1	10	23	163
高等学校	1	6	40	150

資料：子ども課・教育課

農業経営体数の推移

年度	総農家数 (戸)	年度	総農家数 (戸)
昭和57年	556	平成10年	468
昭和59年	550	平成12年	449
昭和61年	545	平成14年	449
昭和63年	523	平成16年	449
平成2年	517	平成18年	411
平成4年	497	平成20年	403
平成6年	496	平成22年	394
平成8年	485	平成24年	383

資料：産業振興課

主要作物作付面積 (H24年度)

区分	作付面積 (ha)	
小麦	2,590	
馬鈴薯	2,111	
豆類	大豆	383
	小豆	871
	菜豆	428
てん菜	2,110	
スイートコーン	602	

資料：産業振興課

家畜飼養頭数 (H25.3.31現在)

区分	頭数 (頭)
乳用牛	18,954
肉用牛	51,976

資料：産業振興課

商工業者事業所数 (H25.3.31現在)

事業分類	事業所数
小売業	30
サービス業	91
製造業	7
建設業	26
農林業	3
合計	157

資料：士幌町商工会