

無料

# 有害ごみ・危険ごみ

有害ごみ・危険ごみは、燃やせないごみの日に無料収集します。

## 出し方

- (1) 透明・半透明の袋に入れて出してください。
- (2) それぞれの種類に分けて、別々の袋に入れて出してください。

### 乾電池



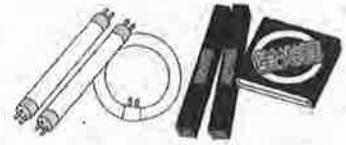
充電式電池、ボタン電池は家電販売店のリサイクルボックスに出すようご協力ください。

### 水銀体温計



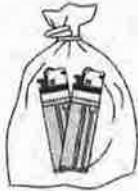
電子体温計は「小型家電」に出してください。

### 蛍光管・電球



購入時の箱、筒に入れて出してください。割れた蛍光管は別の袋に入れて出してください。

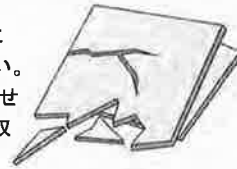
### 使い捨てライター類



使い切るか、ガス抜きをしてから出してください。

### 板ガラス・割れた板ガラス

割れた板ガラスは、サンテナ・箱などに入れて出してください。(入れ物は収集しますので忘れずに回収してください。)



食器などのガラス製品は割れたものでも「燃やせないごみ」になります。